



Satisfciendo sus Necesidades Profesionales

Lijadora de Acabado
BO3711 / BO3710

Lijado Uniforme

con un centro de gravedad más bajo



Foto: BO3711

La mejor empuñadura ergonómica



se coloca la mano del usuario perfectamente, proporcionando un manejo seguro y fácil dirección en la operación con una o dos manos.



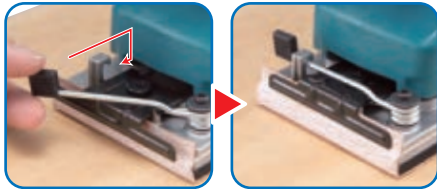
Diseño compacto y ligero para un fácil manejo y alta maniobrabilidad



Fuerte carcasa cilíndrica del motor

Abrazadera de papel fácil de operar

asegura una fácil instalación/remoción de papel con las orillas enrolladas



Pié de aluminio resistente con esponja

proporciona gran duración y efectiva absorción de vibración



Foto: BO3711

Control de velocidad variable por marcador (solo BO3711)

La velocidad de Lijado es variable para ajustar a la pieza de trabajo.



Empuñadura Cubierta de Neopreno Provee mayor confort y mejor control, minimizando la fatiga y dolor de la mano.



Disponible con Bolsa o Caja para Polvo



También conectable con aspiradoras de manguera

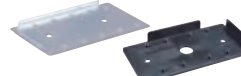


Gran extracción de Polvo



Accesorios

Perforadora de Lijas (Para permitir la extracción de polvo a través de la base)
Metal: Parte No. 192989-7
Plástico: Parte No. 194947-9



Resplado completo Para usar con Papel Lija Parte No. 194929-1
Parte No. *194930-6
*Tipo gancho y enrollado



Caja para Polvo Parte No. 135246-0



Usar con Juego de Filtro Parte No.195133-5 (w/o marca original)

Caja para Polvo Parte No. 135222-4



Manguera con dia. interno 28mm Incluyendo el doblez delantero 22 Parte No. A-34235



Lijadora de Acabado



Doble Aislamiento



Velocidad Variable (solo BO3711)



Recolección de Polvo



BO3711 / BO3710

64

Potencia de entrada	190W
Tamaño del resplado	93 x 185mm (3-5/8" x 7-1/4")
Tamaño del papel lija	93 x 228mm (3-5/8" x 9")
Orbitas por minuto (opm)	4,000-11,000 : BO3711 11,000 : BO3710
Dimensiones (L x W x H)	253 x 92 x 154mm (10" x 3-5/8" x 6-1/16")
peso neto*	1.6kg (3.5lbs)
Cable de conexión	2.0m (6.6ft)

*peso de acuerdo con el Procedimiento-EPTA 01/2003

Equipo Estándar Papel Lija, Perforadora de Lijas, Bolsa o Caja para Polvo

Los artículos del equipo estándar y especificaciones pueden variar de país o área.

Makita Corporation

3-11-8 Sumiyoshi-cho, Anjo, Aichi, 446-8502 Japan

PRINTED IN JAPAN Z23471-2 AJ-BB